

4. Etude des saturations visuelles depuis le sud de Melle, le long de la D950

Choix du point d'analyse

Le point d'étude des saturations visuelles est localisé au sud du bourg de Melle. Dans ce secteur, l'urbanisation est moins dense et les abords de la route sont relativement ouverts, ce qui permet des vues assez lointaines sur les environs.

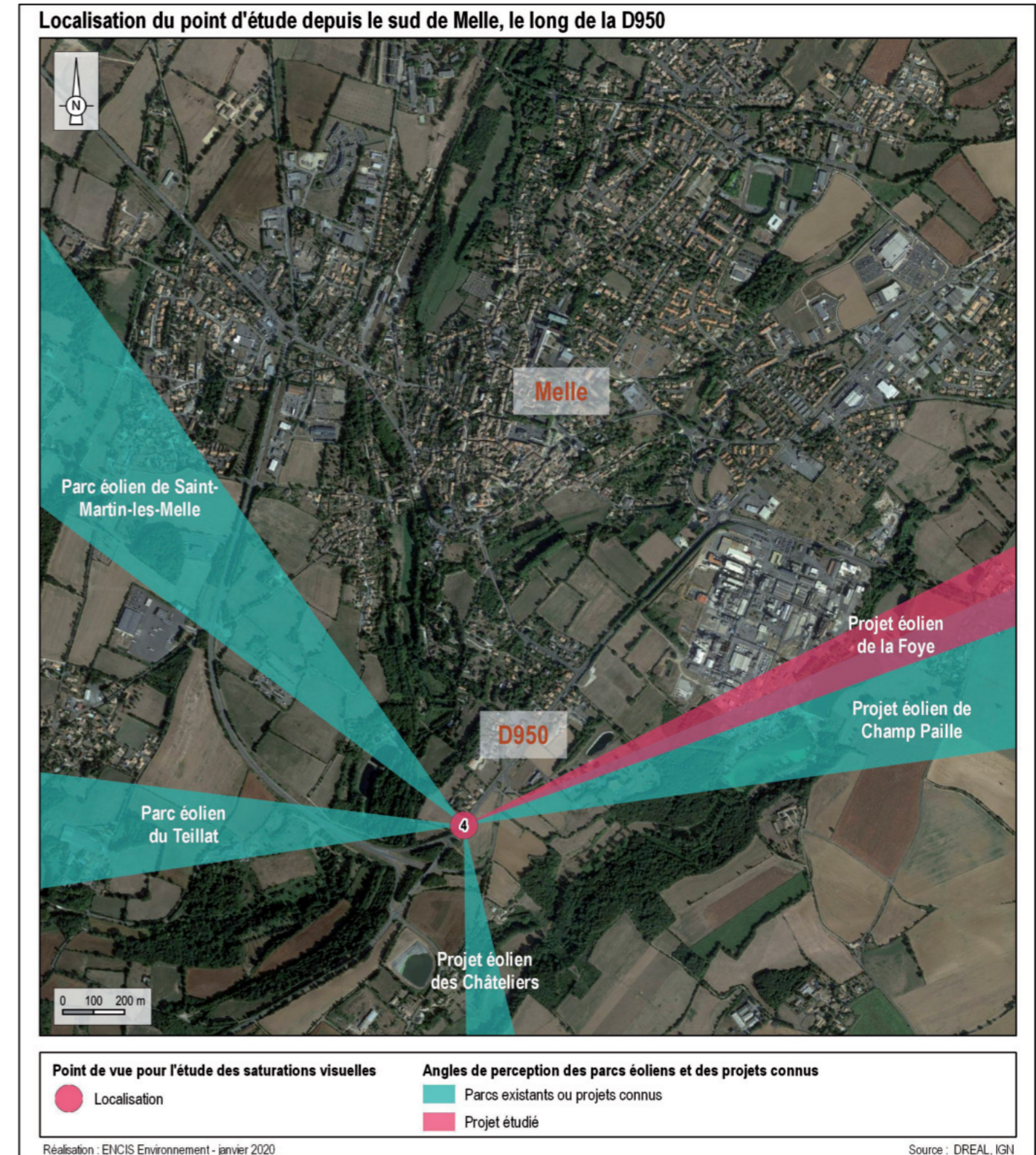
Etat initial

Plusieurs parcs en activité sont visibles, notamment en direction du nord-ouest et de l'ouest avec ceux de Saint-Martin-les-Melle et Teillat. Ils sont proches du secteur d'étude et se démarquent assez nettement au-dessus du relief des vallées de la Béronne et de l'Argentière. Quelques bosquets d'arbres viennent masquer les éoliennes les plus au sud du parc éolien du Teillat. En direction du sud, on perçoit également le projet de Châteliers qui est assez visible, même si la base des mâts est masqué par la végétation de la trame bocagère proche. En direction du nord-est, les éoliennes de Champ Paille émergent au-dessus de l'horizon boisé. On perçoit essentiellement quatre éoliennes de ce parc depuis ce point de vue, les deux autres sont dissimulées par un bosquet au second plan.

Etat projeté

Le projet de la Foye est perceptible dans la même direction que celui de Champ Paille, générant quelques effets de superposition de mâts et de pales avec ce dernier. Il réduit également le plus grand angle horizontal de respiration visuelle sans éolien. Néanmoins, l'éloignement du parc réduit sa prégnance dans le paysage depuis ce secteur. Plus généralement, la présence de l'éolien dans le paysage est assez marquée depuis ce secteur. Cette perception d'ensemble des parcs reste assez localisée. Les visibilitées sont moindres, voire inexistantes depuis le bourg de Melle, du fait de la présence de masques bâtis.

Le projet de la Foye a un impact faible en termes de saturation visuelle.



Carte 71 : Localisation du point d'analyse au sud de Melle, le long de la D950.